

Landesgesundheitskonferenz 2025

19.11.2025 SpOrt Stuttgart

Fachforum I

„Folgen des Klimawandels - Gemeinsam
die Gesundheit stärken“ mit
Podiumsdiskussion



Umfrage: Welche Auswirkungen des Klimawandels bemerken Sie in Ihrem Arbeitsbereich?

Zunahme an Bürgerbeschwerden und politischen Anfragen

Hitzebelastung

Bedeutung im Arbeitsschutz

Hitzeaktionsplan

Zu warme Räume.

Hitzeaktionspläne

Hitze in der Klinik

Belastungen im Hochsommer

Hitzebelastung

Belastungen nehmen zu, dennich keine Gelder von Seiten der Hausspitze

Relevanz steigt

Themen meiner Arbeit verändern sich

Hitzebelastung bei der Arbeit

Verantwortung Ressourcen sparender zu arbeiten

Zukunftsängste

Hitzebelastung

Häufigere Extremwetterereignisse

Umfrage: Welche Auswirkungen des Klimawandels bemerken Sie in Ihrem Arbeitsbereich?



Kurzinput: Auswirkungen des Klimawandels auf die Gesundheit

Carina Rau

Kompetenzzentrum Klimawandel und
Gesundheit

Landesgesundheitskonferenz 2025
Fachforum I



Entwicklung des Klimas in BW

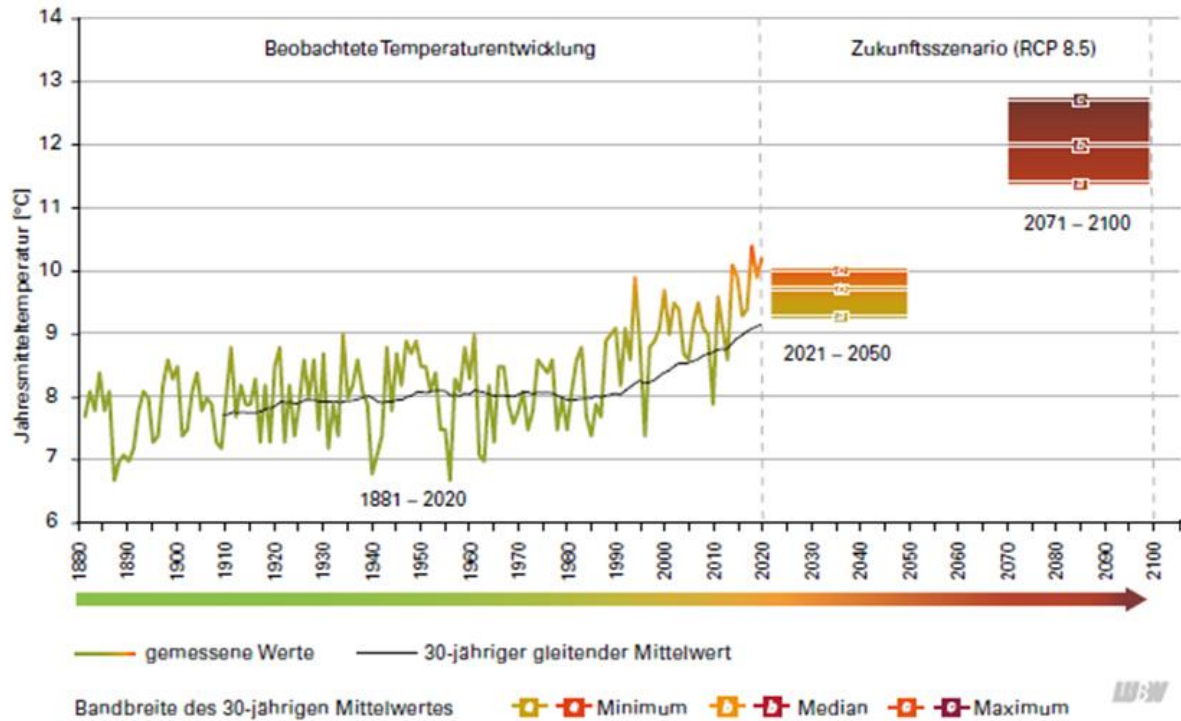


Abbildung 2.2: Beobachtete und zukünftige Temperaturentwicklung (RCP 8.5). Quelle: Temperaturdaten 1881 – 2020 DWD, zukünftige Klimaentwicklung LUBW.

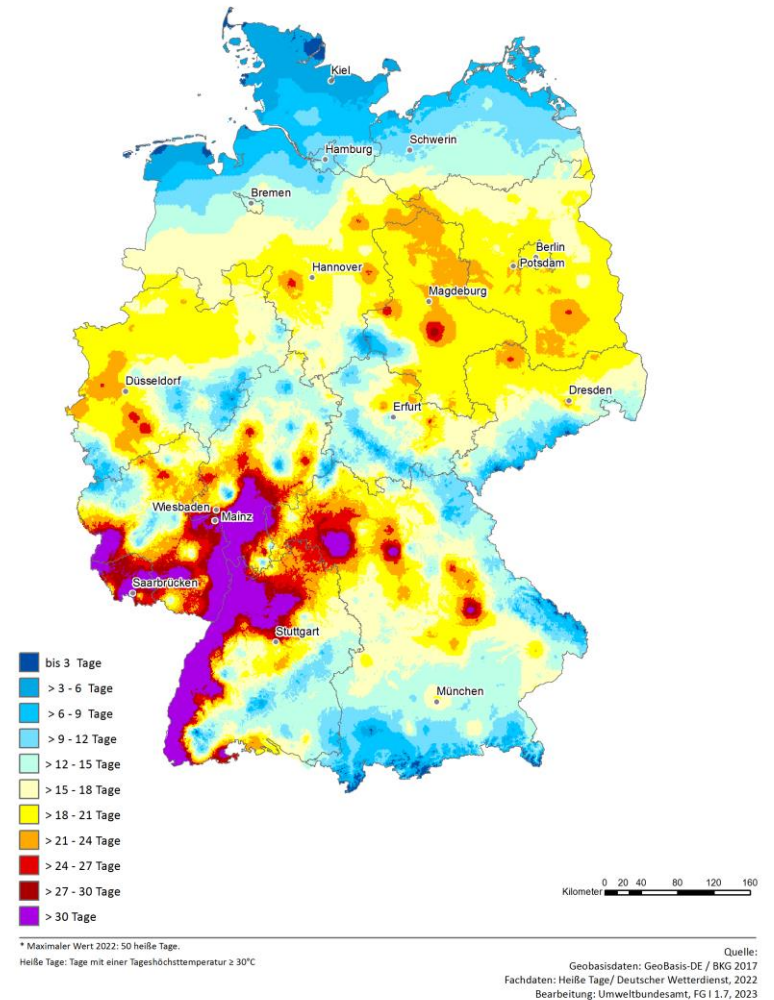
LUBW (2021). Klimaleitplanken 2.0

Hitzewellen

Extremwetter

Milde Winter

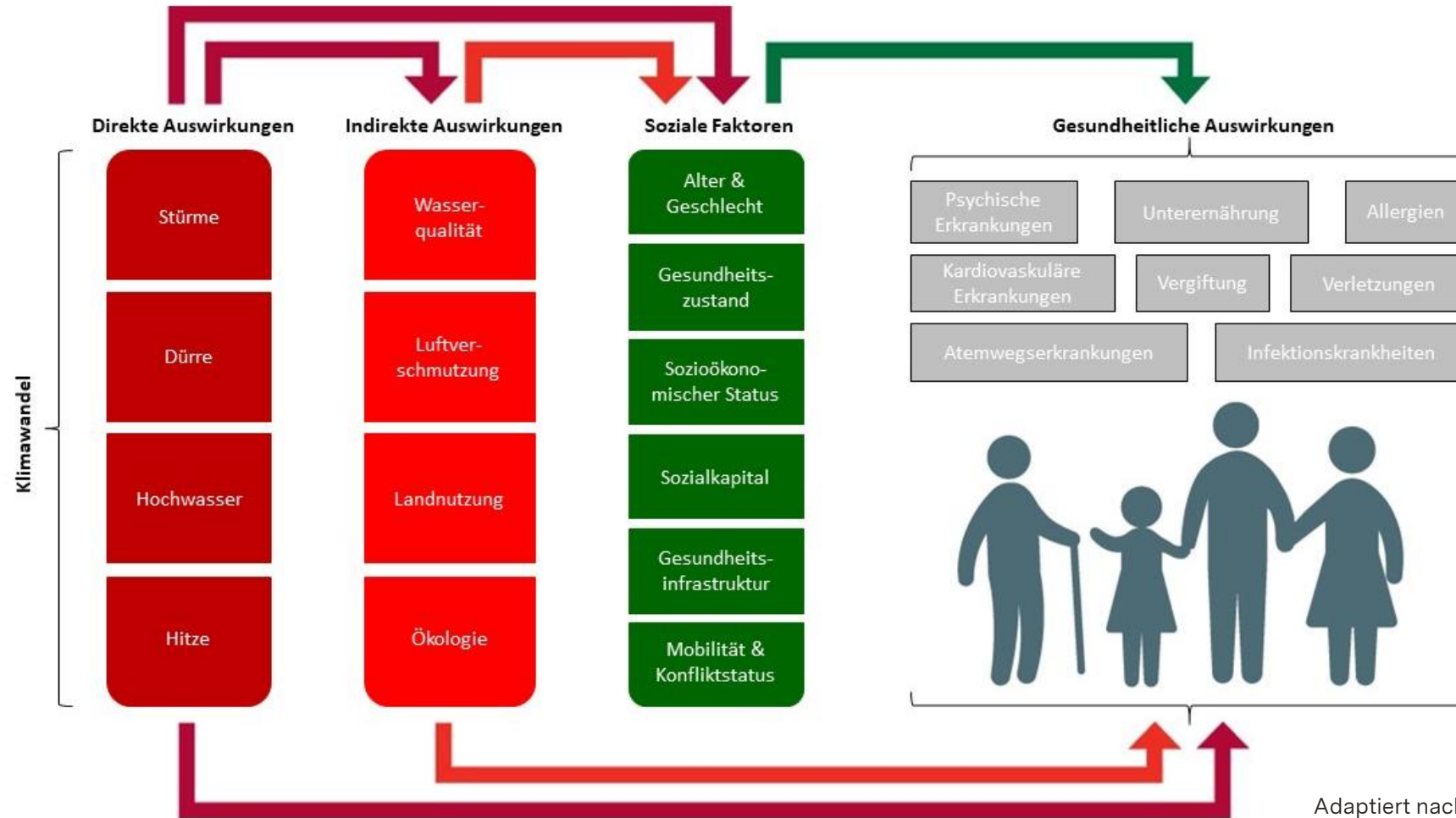
Anzahl Heiße Tage 2022



* Maximaler Wert 2022: 50 heiße Tage.
Heiße Tage: Tage mit einer Tageshöchsttemperatur $\geq 30^{\circ}\text{C}$

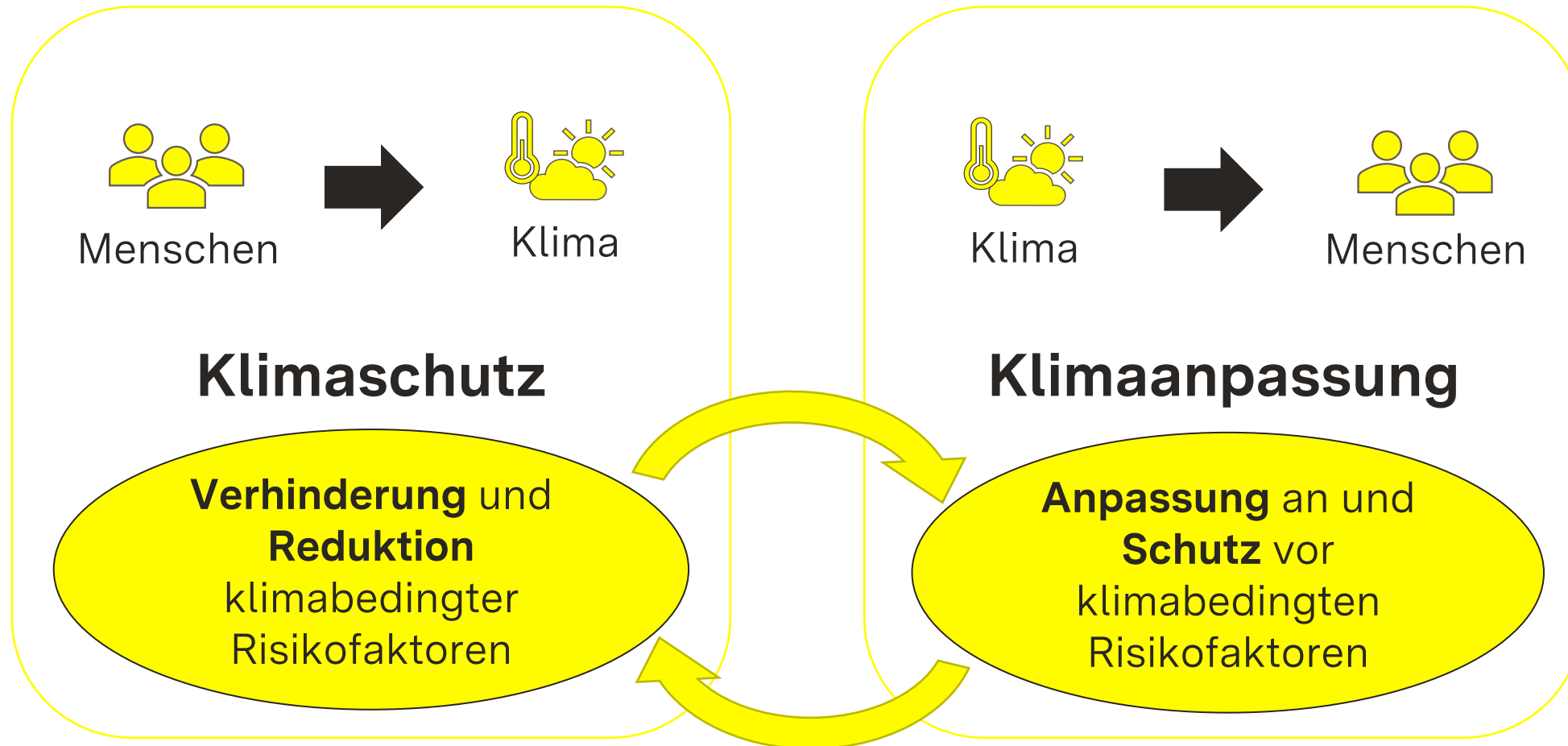
Quelle:
Geobasisdaten: GeoBasis-DE / BKG 2017
Fachdaten: Heiße Tage/ Deutscher Wetterdienst, 2022
Bearbeitung: Umweltbundesamt, FG 1.1.7, 2023

Gesundheitliche Auswirkungen des Klimawandels



Adaptiert nach Watts et. al. (2015)

Klimaschutz und Klimaanpassung



Mögliche Maßnahmen

Klimaschutz

Klimaanpassung

Transport

Hitzeschutz

Energie

Hochwasserschutz

Ernährung

Aufklärung

...

Vielen Dank!



Carina Rau

Kompetenzzentrum Klimawandel und Gesundheit

Ministerium für Soziales, Gesundheit und Integration Baden-Württemberg

Klimawandel.Gesundheit@sm.bwl.de

Umfrage: Welche Idee oder Erkenntnis hat Sie heute besonders inspiriert?

Leider wenig, denn nichts Neues

Achtsam sein

Multiplikator*innen stärker nutzen

Multiplikatoren nutzen

Die erneute Sensibilisierung für das
Thema an sich

Vernetzung untereinander stärken

Mangelnde Präsenz der Pflege

Einfluss der Medikamente auf den CO2
Ausstoß, der große Anteil war neu

Klimaanpassung als
Querschnittsaufgabe begreifen

Wirtschaftliche Bedeutung,

Viel mehr über die Konsequenzen
sprechen

Wie wichtig die Verantwortung des
Gesundheitssektors ist, und diese als
Chance zu nutzen

Es geht nur gemeinsam, über alle
Politikbereiche hinweg-und dafür
braucht es den politischen Willen und
die entsprechenden Mittel

Mehr Verantwortung übernehmen

Ergänzung! Aus der Kinder-und
Jugenschutzperspektive ... Hitze und
Häusliche Gewalt. Klimakrise als
gesellschaftliche
Kkndeswohlgefährdung

Klimawandel ist Vielschichtig, auch über
ÖGD hinaus

Vorbereitung

etwas machen ist zu wenig

Sensibilisierung in allen Lebenswäelten
notwendig