

# Selbsthilfe heute und ihre Bedeutung in unserer Gesellschaft

Wolfgang Thiel

9. Mai 2015, Bürgerzentrum Waiblingen

Vortrag bei der Veranstaltung „Selbsthilfe im Gesundheitswesen“ des Ministeriums für  
Arbeit und Sozialordnung, Familie, Frauen und Senioren Baden-Württemberg



**NAKOS**

Nationale Kontakt- und Informationsstelle  
zur Anregung und Unterstützung  
von Selbsthilfegruppen

# Wer oder was ist die NAKOS?

- Die NAKOS – die Nationale Kontakt- und Informationsstelle zur Anregung und Unterstützung von Selbsthilfegruppen in Berlin besteht seit 1984.
- Die NAKOS ist eine Einrichtung der Deutschen Arbeitsgemeinschaft Selbsthilfegruppen e.V. (DAG SHG).
- Der Träger, die DAG SHG, besteht seit 1975. 1982 wurde sie als gemeinnütziger Verein anerkannt.
- Das zentrale Ziel von der NAKOS und der DAG SHG ist es, Menschen zur freiwilligen, gleich berechtigten und selbst bestimmten Mitarbeit in Gruppen und Initiativen der gemeinschaftlichen Selbsthilfe anzuregen.



**NAKOS**

Nationale Kontakt- und Informationsstelle  
zur Anregung und Unterstützung  
von Selbsthilfegruppen

Wolfgang Thiel: Selbsthilfe heute und ihre Bedeutung in unserer Gesellschaft  
09.05.2015

# Wer oder was ist die DAG SHG?

- Die DAG SHG ist der Fachverband zur Unterstützung und Förderung von Selbsthilfegruppen und zugleich Fachverband für Selbsthilfekontaktstellen.
- Sie wirkt seit dem Jahr 2000 auf Bundesebene als „Vertreter der Selbsthilfe“ mit den Spitzenverbänden der GKV an der Umsetzung der Selbsthilfeförderung, aktuell nach § 20 c SGB V, mit.
- Sie ist eine der maßgeblichen Organisationen für die Wahrnehmung der Interessen der Patientinnen und Patienten und der Selbsthilfe chronisch kranker und behinderter Menschen gemäß § 140 f SGB V.



**NAKOS**

Nationale Kontakt- und Informationsstelle  
zur Anregung und Unterstützung  
von Selbsthilfegruppen

Wolfgang Thiel: Selbsthilfe heute und ihre Bedeutung in unserer Gesellschaft  
09.05.2015

# Was macht die NAKOS? 1

- Die NAKOS ist die bundeszentrale Aufklärungs-, Service- und Netzwerkeinrichtung im Feld der gemeinschaftlichen Selbsthilfe in Deutschland.
- Die NAKOS leistet generelle Aufklärungsarbeit über Möglichkeiten der gemeinschaftlichen Selbsthilfe für Betroffene und Angehörige, sie entwickelt und publiziert themenübergreifend Informationen über Möglichkeiten und Nutzen von Selbsthilfegruppen.



**NAKOS**

Nationale Kontakt- und Informationsstelle  
zur Anregung und Unterstützung  
von Selbsthilfegruppen

Wolfgang Thiel: Selbsthilfe heute und ihre Bedeutung in unserer Gesellschaft  
09.05.2015

# Was macht die NAKOS? 2

- Die NAKOS ermöglicht Zugänge zu Selbsthilfegruppen. Über die Weitergabe von Adressen eröffnet sie Interessierten Kontaktmöglichkeiten zu bundesweit tätigen Selbsthilfevereinigungen, zu örtlichen / regionalen Selbsthilfekontaktstellen und – bei seltenen Erkrankungen und Problemen – zu anderen Gleichbetroffenen.
- Die NAKOS veröffentlicht Studien mit Informationen über das Feld der Selbsthilfe und der Selbsthilfeunterstützung in Deutschland. Durch wissenschaftlich aufbereitete Konzepte und ausführliche Informationen gibt sie Interessierten Orientierungshilfen zur Zusammenarbeit mit Selbsthilfegruppen.

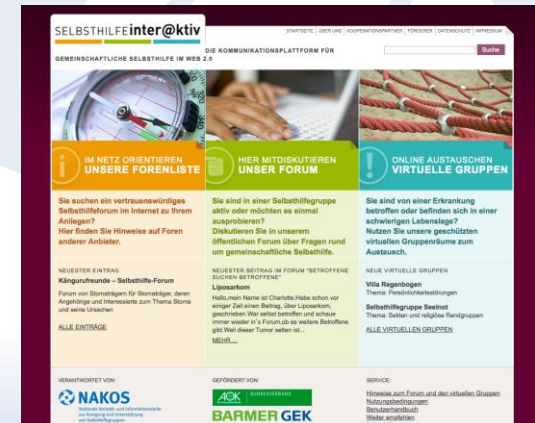
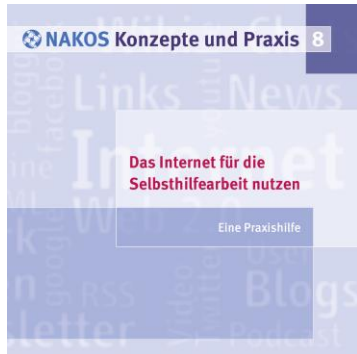


**NAKOS**

Nationale Kontakt- und Informationsstelle  
zur Anregung und Unterstützung  
von Selbsthilfegruppen

Wolfgang Thiel: Selbsthilfe heute und ihre Bedeutung in unserer Gesellschaft  
09.05.2015

# NAKOS-Medien und Internetauftritte



# Was heißt eigentlich „Selbsthilfe“? 1

Das verbreitete Verständnis in der Öffentlichkeit

In Selbsthilfegruppen kommen Menschen zusammen, die gemeinsam Krankheiten, psychische oder soziale Probleme bewältigen, von denen sie – entweder selber oder als Angehörige – betroffen sind.

**Akteurstypische Formen sind**

- Gruppen chronisch erkrankter und behinderter Menschen
- Angehörigengruppen und –initiativen
- Elternkreise und Eltern–Kind–Initiativen
- Gruppen und Initiativen im Sozial– und Umweltbereich
- Frauengruppen / Frauenselbsthilfe
- Seniorengruppen / Seniorenselbsthilfe

**Besonders bekannte Organisationen sind**

- die Anonymen Alkoholiker, die Frauenselbsthilfe nach Krebs, die Rheumaliga, die Multiple Sklerose Gesellschaft, der Verband Alleinerziehender Mütter und Väter



**NAKOS**

Nationale Kontakt- und Informationsstelle  
zur Anregung und Unterstützung  
von Selbsthilfegruppen

Wolfgang Thiel: Selbsthilfe heute und ihre Bedeutung in unserer Gesellschaft

09.05.2015



# Was heißt eigentlich „Selbsthilfe“? 2

## Selbstverständnis 1

### Im Selbstverständnis: Bekundete Credos und Einsichten 1

- **„Nur du kannst es, aber du kannst es nicht allein“**
  - Dies steht für Selbsthilfe- und Gemeinschaftsorientierung
- **„Reden hilft“**
  - Dies steht für Miteinandersprechen, Offenheit, Aufhebung von Isolation
- **„Ich für mich – Du für Dich – wir für uns“**
  - Dies steht für Selbst- und Gemeinschaftsverantwortung, für Autonomie und Unabhängigkeit
- **„Gemeinsam sind wir stärker“**
  - Dies steht für das Gruppenprinzip, für Solidarisierung, für Selbstbehauptung und Interessenvertretung
- **„Nicht über uns, ohne uns“**
  - Dies steht für Selbstbehauptung, Solidarisierung und Teilhabe



**NAKOS**

Nationale Kontakt- und Informationsstelle  
zur Anregung und Unterstützung  
von Selbsthilfegruppen

Wolfgang Thiel: Selbsthilfe heute und ihre Bedeutung in unserer Gesellschaft  
09.05.2015



# Was heißt eigentlich „Selbsthilfe“? 3

## Selbstverständnis 2

### Im Selbstverständnis: Bekundete Credos und Einsichten 2

- „Mut zum Tun“
  - Dies steht für Aktivität, Courage und Hoffnung auf Veränderung
- „Die Doktoren wissen besser als wir, wie die medizinische Behandlung für unsere Erkrankung aussieht. Wir wissen aber besser als sie, **wie die beste Behandlung für uns als Menschen aussehen sollte**“  
(Aussage einer Selbsthilfegruppen-Teilnehmerin)
  - Dies steht für Selbstbestimmung und für eine selbstbewusste Betroffenenansicht
- „Gott gebe mir die **Gelassenheit**, Dinge hinzunehmen, die ich nicht ändern kann, den Mut Dinge zu ändern, die ich ändern kann, und die **Weisheit**, das eine vom anderen zu unterscheiden“  
(Wahlspruch der Anonymen Alkoholiker)
  - Dies steht für Souveränität, Verantwortung und Mündigkeit



**NAKOS**

Nationale Kontakt- und Informationsstelle  
zur Anregung und Unterstützung  
von Selbsthilfegruppen

Wolfgang Thiel: Selbsthilfe heute und ihre Bedeutung in unserer Gesellschaft  
09.05.2015

# Was heißt eigentlich „Selbsthilfe“? 4

## Das Soziale der Selbsthilfe

### Anlässe versus Problemhorizont

- **Ausgangspunkt** für ein Selbsthilfeengagement ist in aller Regel ein spezifisches gesundheitliches, psychosoziales oder soziales Problem, von dem die Engagierten selbst oder mittelbar, zum Beispiel als Angehörige, betroffen sind.
- Allerdings: Die **Übergänge** von „gesundheitlich“, „psychosozial“ oder „sozial“ sind oft **fließend**, die Zusammenhänge **vielfältig**.
- Gemeinschaftliche Selbsthilfe hat also wohl spezifische Auslöser, aber eine ganzheitliche **Ausrichtung**.  
Damit geraten alle möglichen Lebensbereiche, die durch die Problemstellung berührt sind, in den Horizont der Gruppenarbeit: Versorgung, soziale Sicherung, Familie, Arbeit, Freizeit, Mobilität, Schule, Ausbildung usw.
- Selbsthilfegruppen und -initiativen sind Orte, wo sich der Einsatz für die **eigenen Angelegenheiten**, das **soziale Engagement für Mitbetroffene** und die **Einmischung in die Lebensumstände** verbinden können.



**NAKOS**

Nationale Kontakt- und Informationsstelle  
zur Anregung und Unterstützung  
von Selbsthilfegruppen

Wolfgang Thiel: Selbsthilfe heute und ihre Bedeutung in unserer Gesellschaft

09.05.2015

# Verbreitung 1 Anzahl und Teilnehmer/innen

## Anzahl von Selbsthilfegruppen und Teilnahmeraten

- Nach Schätzungen bestehen in Deutschland **etwa 100.000 Selbsthilfegruppen** mit **ca. 3,5 Millionen Engagierten**.
- **Die Anzahl der Gruppen hat sich innerhalb der letzten drei Jahrzehnte verdoppelt.** In diesem Zeitraum ist auch der bevölkerungsbezogene Anteil (der 18- bis 80-Jährigen) Gruppenmitglieder von ca. 1 % auf über 4 % gestiegen.
- Leider gibt es keine neueren Daten, aber:  
**Über eine Teilnahmeerfahrungen im Laufe ihrer Lebensgeschichte verfügten im Jahr 2003 fast 9 % der über 18-Jährigen;**  
von denjenigen mit einem erhöhten Bedarf an Selbsthilfeaktivitäten (z.B. behinderte und chronisch kranke Menschen waren dies sogar 13 %.  
(Bezug: RKI-Gesundheitssurvey 2003, Gaber, Hundertmark-Mayser 2005)



**NAKOS**

Nationale Kontakt- und Informationsstelle  
zur Anregung und Unterstützung  
von Selbsthilfegruppen

Wolfgang Thiel: Selbsthilfe heute und ihre Bedeutung in unserer Gesellschaft

09.05.2015

# Verbreitung 2 Themenspektrum

## Spektrum: Anlässe – Anliegen – Themen der gemeinschaftlichen Selbsthilfe

- Die Nationale Kontakt- und Informationsstelle zur Anregung und Unterstützung von Selbsthilfegruppen (NAKOS) hat zurzeit etwa 1.200 **abgrenzbare Einzelthemen** identifiziert, die der Selbsthilfearbeit zugrunde liegen.
- **Das Spektrum der Problemstellungen reicht dabei von A bis Z** – von Adoption und Alkoholsucht bis Zahnmetallschädigung und Zwillingselternschaft.
- Bei ca.  $\frac{3}{4}$  der Selbsthilfevereinigungen auf Bundesebene sind **gesundheitsbezogene**, bei  $\frac{1}{4}$  **soziale und psychosoziale Probleme** Ausgangspunkt für die **gemeinschaftliche Selbsthilfe**.

Bei einer „Klassifizierung“ der Selbsthilfe in „gesundheitsbezogen“, „sozial“ und „psychosozial“ muss man immer bedenken: Es kann sich dabei nie um eine klare Abgrenzung oder Zuordnung handeln.

Denn viele gesundheitsbezogene Selbsthilfegruppen und –organisationen sind auch zu sozialen Fragen aktiv und legen ein erweitertes Verständnis von Gesundheit (unter Einschluss psychischer / psychosozialer Probleme oder von Umweltaspekten) zugrunde. Ebenso befassen sich psychosoziale und soziale Selbsthilfegruppen mit gesundheitsrelevanten Aspekten ihrer Problemstellung.

Das entspricht der Wirklichkeit und dem Alltag der Menschen: Sie als Personen und ihr Leben sind unteilbar.



**NAKOS**

Nationale Kontakt- und Informationsstelle  
zur Anregung und Unterstützung  
von Selbsthilfegruppen

Wolfgang Thiel: Selbsthilfe heute und ihre Bedeutung in unserer Gesellschaft

09.05.2015

# Strukturen 1 Vielfalt, Werte, Prinzipien der Selbsthilfe

Gemeinschaftliche Selbsthilfe hat

**viele Formen:**

- örtliche Selbsthilfegruppen/-initiativen, bundesweite Selbsthilfeorganisationen und Dachorganisationen, Selbsthilfeforen im Internet

**viele Gesichter:**

- Frauen, Männer, Junge, Alte, Menschen aus anderen Kulturen

**verbindende Grundwerte:**

- Selbstbestimmung und Selbstverantwortung
- Hilfe und Solidarität
- Entwicklung und Veränderung

**bedeutsame Prinzipien:**

- Selbstbestimmung – gegen Fremdbestimmung und Unterordnung
- Echtheit/Authentizität – gegen Verstellung und Abwehr
- Hoffnung – gegen Angst, Enttäuschung und Verzweiflung
- Solidarität – gegenseitige Stärkung gegen Isolation



**NAKOS**

Nationale Kontakt- und Informationsstelle  
zur Anregung und Unterstützung  
von Selbsthilfegruppen

Wolfgang Thiel: Selbsthilfe heute und ihre Bedeutung in unserer Gesellschaft

09.05.2015

# Strukturen 2 Formen gemeinschaftlicher Selbsthilfe

## Idealtypische Formen der gemeinschaftlichen Selbsthilfe:

- **Örtliche Selbsthilfegruppen** mit regelmäßigen Gruppentreffen, die dem Austausch, der Information, der gegenseitigen Hilfe und gemeinsamen Aktivitäten dienen. Im Zentrum steht das vertrauensvolle offene Gespräch. Besondere Form: die so genannten Anonymusgruppen wie z.B. die Anonymen Alkoholiker.
- **Selbsthilfeinitiativen**, die zeitlich begrenzt ein besonderes, meist örtliches Anliegen verfolgen, zum Beispiel die Verbesserungen des öffentlichen Personenverkehrs für Menschen mit körperlichen Behinderungen oder die kindergerechte Gestaltung einer Wohnsiedlung und -infrastruktur.
- **Selbsthilfeorganisationen** und gegebenenfalls Untergliederungen, die in der Regel zu einem spezifischen Thema oder Anliegen arbeiten.
- **Selbsthilfedachorganisationen** als Zusammenschlüsse von überwiegend oder ausschließlich juristischen Personen (eigenständige Mitgliedsorganisationen, Untergliederungen auf Landes- und Ortsebene), die zu verschiedenen Themen in einem Themenkontinuum arbeiten.
- **„Virtuelle“ Selbsthilfe** im Internet, z.B. als Austausch von Gleichbetroffenen in einem öffentlich zugänglichen **Selbsthilfeforum**.



**NAKOS**

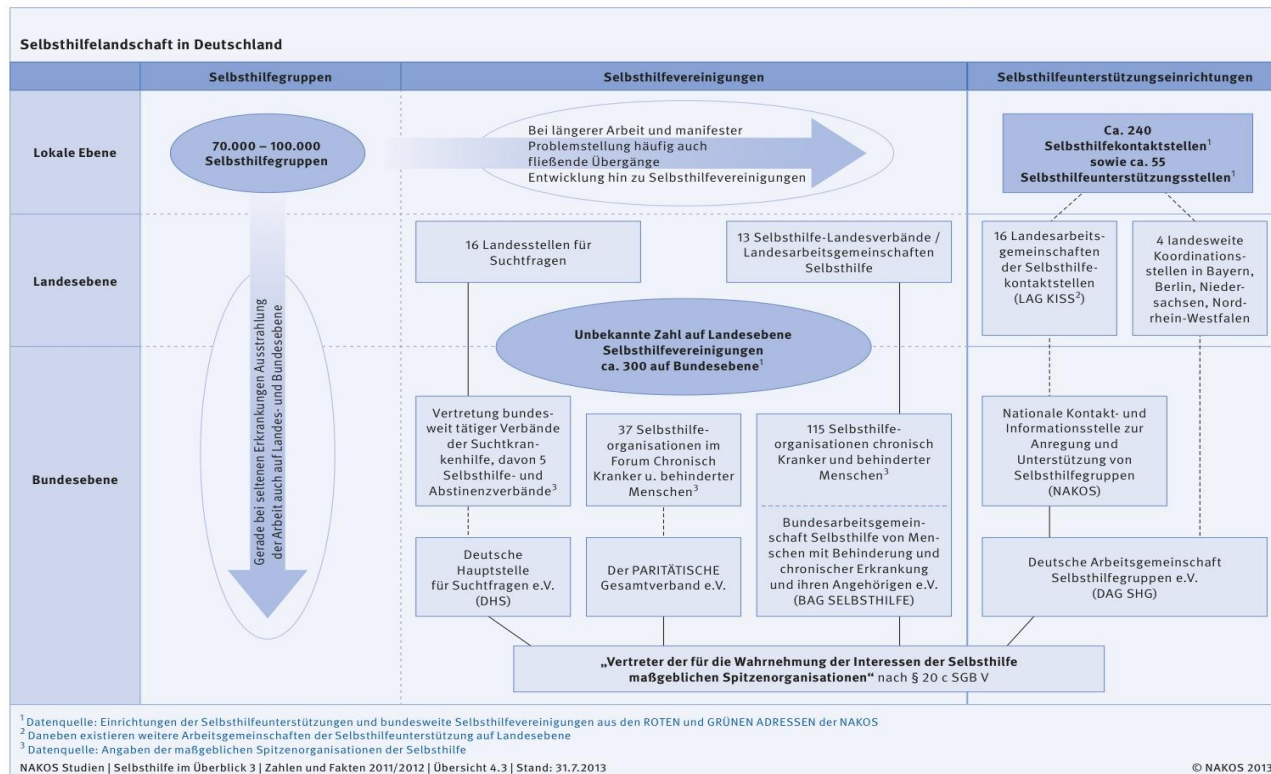
Nationale Kontakt- und Informationsstelle  
zur Anregung und Unterstützung  
von Selbsthilfegruppen

Wolfgang Thiel: Selbsthilfe heute und ihre Bedeutung in unserer Gesellschaft

09.05.2015

# Strukturen 3

## Selbsthilfelandchaft in Deutschland



**NAKOS**

Nationale Kontakt- und Informationsstelle zur Anregung und Unterstützung von Selbsthilfegruppen

Wolfgang Thiel: Selbsthilfe heute und ihre Bedeutung in unserer Gesellschaft  
 09.05.2015



# Was in gemeinschaftlicher Selbsthilfe geschieht

## Handlungsfelder in der gemeinschaftlichen Selbsthilfe

Die Aktivitäten in der gemeinschaftlichen Selbsthilfe können sehr vielfältig sein. Folgende Handlungsfelder spielen eine Rolle:

- Austausch und gegenseitige Hilfe innerhalb der Gruppe
- Information und Hilfe für außenstehende Gleichbetroffene
- Öffentlichkeitsarbeit und Interessenvertretung
- Gruppengemeinschaft und Geselligkeit
- Wissenserwerb und gemeinsames Lernen
- Netzwerkbildung und Kooperation
- Sicherung der Arbeits- und Rahmenbedingungen.

Je nach Ziel und Entwicklungsstand stehen bestimmte Handlungsfelder im Vordergrund und andere im Hintergrund. Das kann sich im Gruppenverlauf durchaus ändern.

Das Handlungsfeld „Austausch und gegenseitige Hilfe innerhalb der Gruppe“ ist für die gemeinschaftliche Selbsthilfe allerdings elementar und unverzichtbar.



**NAKOS**

Nationale Kontakt- und Informationsstelle  
zur Anregung und Unterstützung  
von Selbsthilfegruppen

Wolfgang Thiel: Selbsthilfe heute und ihre Bedeutung in unserer Gesellschaft

09.05.2015

# Bedeutung und Wirkungen der Selbsthilfe 1

## Positive Wirkungen der Gruppenarbeit

### Betroffene und Fachleute berichten zum Beispiel

- von eindrucksvollen Erfolgen der Sucht-Selbsthilfe: hier werden durchaus schwerste Krisen bewältigt
- von einem Rückgang von Depressionen und Ängsten bei seelischen Problemen
- von einem verbesserten Umgang mit einer chronischen Erkrankungen oder Behinderung
- von mehr Wissen über die Erkrankung oder Behinderung und der Milderung der seelischen und sozialen Folgen
- von oft sehr guten Informationen über Möglichkeiten der Diagnose und Therapie, von Betreuung und Pflege, von pädagogischen und sozialen Hilfen
- davon, dass durch gelingende Gespräche und gemeinsame Aktivitäten manches Medikament, mancher Besuch bei einem Fachdienst oder einer Beratungsstelle überflüssig werden kann



**NAKOS**

Nationale Kontakt- und Informationsstelle  
zur Anregung und Unterstützung  
von Selbsthilfegruppen

Wolfgang Thiel: Selbsthilfe heute und ihre Bedeutung in unserer Gesellschaft

09.05.2015

# Bedeutung und Wirkungen der Selbsthilfe 2

## Individuelle Wirkungen – Kompetenzentwicklung

Gemeinschaftliche Selbsthilfe ermöglicht es, miteinander zu lernen und individuelle Kompetenzen zu entwickeln.

### Zum Beispiel

- Zugangsbarrieren und Schwellenängsten überwinden
- Offenheit und Vertrauen herstellen
- komplexe Problemlagen verbalisieren und verstehen
- Probleme identifizieren und adäquat bearbeiten
- Wechselseitigkeit praktizieren und Regeln anerkennen
- Perspektiven übernehmen und Empathie zeigen
- für sich und andere Verantwortung übernehmen
- das eigene Handeln reflektieren
- mit Kritik produktiv umgehen



**NAKOS**

Nationale Kontakt- und Informationsstelle  
zur Anregung und Unterstützung  
von Selbsthilfegruppen

Wolfgang Thiel: Selbsthilfe heute und ihre Bedeutung in unserer Gesellschaft

09.05.2015

# Bedeutung und Wirkungen der Selbsthilfe 3

## Soziale und gesellschaftliche Wirkungen 1

- In „gemeinschaftlicher Selbsthilfe“ entfalten Menschen **eigene Kräfte und Fähigkeiten**.
- In „gemeinschaftlicher Selbsthilfe“ **organisieren sich die Menschen selbst** und bilden neue soziale Netze.
- In „gemeinschaftlicher Selbsthilfe“ **bestimmen die Menschen** über die Zusammensetzung der Gruppe, ihr Vorgehen und ihre Ziele **selbst**.
- Die Aktivitäten in der Gruppe sind **freiwillig**; sie dienen der **Selbstsorge und der Fremdsorge**, sie festigen **Eigensinn und bringen Gemeinsinn** hervor.
- Gemeinschaftliche Selbsthilfe setzt auf **Aktivierung und Mündigkeit** und dabei auf die Verbindung von **Eigenständigkeit und Gegenseitigkeit**, von **Selbst- und Mitverantwortung**. Gemeinschaftliche Selbsthilfe ist damit eine bedeutsame Form des bürgerschaftlichen Engagements.



**NAKOS**

Nationale Kontakt- und Informationsstelle  
zur Anregung und Unterstützung  
von Selbsthilfegruppen

Wolfgang Thiel: Selbsthilfe heute und ihre Bedeutung in unserer Gesellschaft

# Bedeutung und Wirkungen der Selbsthilfe 4

## Soziale und gesellschaftliche Wirkungen 2

- **Gesellschaftliche Wirkungen, die in gemeinschaftlicher Selbsthilfe oftmals entfaltet werden, sind**
  - **die Enttabuisierung stigmatisierter Themen**
  - **der Abbau von Vorurteilen durch Aufklärung**
  - **die Demokratisierung durch Teilhabe an politischen Entscheidungsprozessen**
  - **die Entlastung von Familien und die Ergänzung von Versorgungssystemen durch alternative Hilfe-, Pflege- und Betreuungsangebote**
  - **die Bildung neuer sozialer Netze**
  - **die soziale Integration durch Anerkennung und Mitwirkung**
  - **Impulse zu sozialen und gesellschaftlichen Veränderungen.**



**NAKOS**

Nationale Kontakt- und Informationsstelle  
zur Anregung und Unterstützung  
von Selbsthilfegruppen

Wolfgang Thiel: Selbsthilfe heute und ihre Bedeutung in unserer Gesellschaft  
09.05.2015

# **Bedeutung und Wirkungen der Selbsthilfe 5**

## **Entwicklungshorizont gemeinschaftlicher Selbsthilfe**

Die Handlungsfelder der gemeinschaftlichen Selbsthilfe verbindet ein gesellschaftlicher Entwicklungshorizont.

Dieser Horizont enthält besonders diese gesellschaftlichen Ziele:

- 1. Die Überwindung von Tabus und sozialer Ausgrenzung (Inklusion)**
- 2. Den Anspruch auf gleichberechtigte politische Teilhabe (Partizipation)**
- 3. Die Gewährleistung von Rechtsansprüchen (Gleichstellung von Frauen und Männern, Versorgungs- und Bildungsgerechtigkeit, Chancengerechtigkeit in der Arbeitswelt).**



**NAKOS**

Nationale Kontakt- und Informationsstelle  
zur Anregung und Unterstützung  
von Selbsthilfegruppen

Wolfgang Thiel: Selbsthilfe heute und ihre Bedeutung in unserer Gesellschaft  
09.05.2015

# Strukturen 4

## Unterstützung und Förderung der Selbsthilfe

Fünf wesentliche Formen der Unterstützung und Förderung der Selbsthilfe

- (1) die Förderung durch **Infrastruktur, Organisationshilfe und Beratung** (Selbsthilfeunterstützungseinrichtungen / -kontaktstellen: zzt. ca. 300 Einrichtungen an mehr als 340 Standorten)
- (2) die **finanzielle Förderung** auf kommunaler / Landesebene, durch Sozialversicherungen, Stiftungen oder Sponsoren
- (3) die **politische Förderung durch Möglichkeiten zur Mitwirkung**, z.B. an Gremien und Ausschüssen auf kommunaler / Landes- oder Bundesebene
- (4) die **Verbesserung rechtlicher Rahmenbedingungen** (Körperschafts-, Steuer-, Haftungsrecht und Unfallversicherungsschutz) bei vereinsmäßigem und nicht vereinsmäßigem Selbsthilfeengagement
- (5) die **ideelle Förderung**, die auf Anerkennung und die **Schaffung eines selbsthilfefreundlichen Klimas** zielt.



**NAKOS**

Nationale Kontakt- und Informationsstelle  
zur Anregung und Unterstützung  
von Selbsthilfegruppen

Wolfgang Thiel: Selbsthilfe heute und ihre Bedeutung in unserer Gesellschaft  
09.05.2015



# Strukturen 5

## Gesetzliche Rahmenbedingungen 1

In den zurückliegenden 15 Jahren wurden vom Gesetzgeber im Sozialgesetzbuch Förder- und Beteiligungsregelungen für die Selbsthilfe geschaffen:

- Die **gesetzlichen Krankenkassen** sind (nach § 20 c SGB V) zur Förderung der gesundheitsbezogenen Arbeit der Selbsthilfe verpflichtet. Es bestehen Mitwirkungsmöglichkeiten von „Vertretern der Selbsthilfe“ auf Bundes- und Landesebene bei der Umsetzung der Förderung.
- Die **Träger der gesetzlichen Rentenversicherungen** fördern die Selbsthilfe auf der Grundlage des § 31 Abs. 1 Nr. 5 SGB VI durch „Zuwendungen für Einrichtungen, die auf dem Gebiet der Rehabilitation forschen oder die Rehabilitation fördern“. Hierbei handelt es sich um eine Kann-Leistung.
- Die **soziale Pflegeversicherung** ist (nach § 45 d SGB XI) zur Förderung der Selbsthilfe im Zusammenhang mit der Unterstützung von Pflegebedürftigen, von Personen mit erheblichem allgemeinem Betreuungsbedarf sowie von deren Angehörigen verpflichtet.



**NAKOS**

Nationale Kontakt- und Informationsstelle  
zur Anregung und Unterstützung  
von Selbsthilfegruppen

Wolfgang Thiel: Selbsthilfe heute und ihre Bedeutung in unserer Gesellschaft  
09.05.2015

# Strukturen 5

## Gesetzliche Rahmenbedingungen 2

- Die Träger der öffentlichen und der freien Jugendhilfe sind gemäß § 4 SGB VIII zur Zusammenarbeit aufgefordert. Dabei „soll die freie Jugendhilfe nach Maßgabe dieses Buches fördern und dabei die verschiedenen Formen der Selbsthilfe stärken“ (§ 4 Abs. 3 SGB VIII). Für die Selbsthilfe als neuer Arbeitsform und als Träger werden Möglichkeiten der institutionellen Anerkennung und Mitwirkung eröffnet, zum Beispiel im Jugendhilfeausschuss (§ 71 Abs. 1 SGB VIII) und bei der Jugendhilfeplanung der Jugendämter (§ 80 Abs. 3 SGB VIII). Eine finanzielle Förderung ist im Kinder- und Jugendhilfegesetz nicht explizit vorgesehen.
- Schließlich ist die „Selbsthilfe“ (nach § 140 f SGB V) zur Wahrnehmung der Interessen der Patientinnen und Patienten und der Selbsthilfe chronisch kranker und behinderter Menschen bei Entscheidungen im Gesundheitssystem einbezogen (**Patientenbeteiligung**).
- Für die **öffentliche Hand** (Bund, Länder, Kommunen) ist die Förderung der Selbsthilfe eine **freiwillige Leistung**. Es gibt es **keine Förderverpflichtung**.



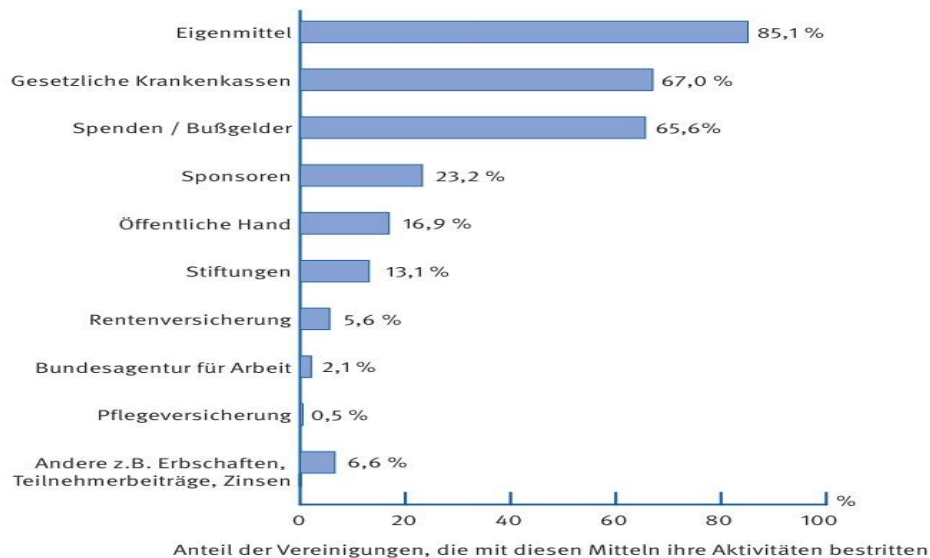
**NAKOS**

Nationale Kontakt- und Informationsstelle  
zur Anregung und Unterstützung  
von Selbsthilfegruppen

Wolfgang Thiel: Selbsthilfe heute und ihre Bedeutung in unserer Gesellschaft  
09.05.2015

# Strukturen 6 Finanzierungsquellen der Selbsthilfe

**Finanzierungsquellen für die Arbeit von Selbsthilfevereinigungen auf Bundesebene im Jahr 2010**  
(n=221; Mehrfachnennungen möglich)



NAKOS Studien | Selbsthilfe im Überblick 3 | Zahlen und Fakten 2011/2012 | Übersicht 3.2.3

©NAKOS 2013



**NAKOS**

Nationale Kontakt- und Informationsstelle  
zur Anregung und Unterstützung  
von Selbsthilfegruppen

Wolfgang Thiel: Selbsthilfe heute und ihre Bedeutung in unserer Gesellschaft  
09.05.2015

# Anerkennung der gesundheitsbezogenen Selbsthilfe und gesellschaftliche Trends

- Die Entwicklung der gemeinschaftlichen Selbsthilfe insbesondere im Gesundheitsbereich ist eine **Erfolgsgeschichte**.
- War in den 1970er Jahren noch von wild gewordenen Patientenmeuten die Rede, so genießen die Gruppen und Organisationen der gesundheitsbezogenen Selbsthilfe inzwischen in Fachwelt, Politik und Gesellschaft **immer mehr Respekt und Anerkennung**.
- Die **Verankerung der Selbsthilfeförderung im Sozialgesetzbuch** ist Ausdruck davon.
- Die gesundheitsbezogene Selbsthilfe wird immer stärker **in die gesundheitliche Versorgung einbezogen**.
- **Kooperationen werden gesucht und aufgebaut** – von Seiten der Selbsthilfe wie von Seiten der professionellen Versorgung.
- Die **Mitwirkungsmöglichkeiten** im System sind gestiegen.
- In unserer Gesellschaft vollzieht sich ein **sozialer und demografischer Wandel** (Digitalisierung und Alterung und Migration), der auch erhebliche Auswirkungen auf die gemeinschaftliche Selbsthilfe hat.
- Dies alles bringt auch große **Herausforderungen** mit sich.



**NAKOS**

Nationale Kontakt- und Informationsstelle  
zur Anregung und Unterstützung  
von Selbsthilfegruppen

Wolfgang Thiel: Selbsthilfe heute und ihre Bedeutung in unserer Gesellschaft  
09.05.2015

# Herausforderungen im Feld der gemeinschaftlichen Selbsthilfe 1

Einige Herausforderungen – insbesondere für die gesundheitsbezogene Selbsthilfe – möchte ich hier anführen:

- den **Schutz vor Selbsthilfe-Konsument/innen**, also solchen Frauen und Männern, die sich gern Informationen und Rat in der Gruppe abholen, dann aber nicht wiederkommen und kein Interesse an einer Mitwirkung in der Gruppe haben
- die immer häufiger auftretende **Schwierigkeit, neue Mitglieder und Mitwirkende** für Aufgaben (Funktionsträger) **zu gewinnen**
- Die **(Selbst)Überforderungen** der oft zu Wenigen, die den Großteil der Arbeit machen – nach innen zur Gruppe hin, wie nach außen im Hinblick auf ratsuchende Gleichbetroffene oder interessierte Fachleute
- das **Ausscheiden der Gründergeneration** bei vielen Gruppen und der damit verbundene nötige „**Staffelstabwechsel**“; Kulturen und Arbeitsweisen in der Selbsthilfe können und werden sich dadurch ändern



**NAKOS**

Nationale Kontakt- und Informationsstelle  
zur Anregung und Unterstützung  
von Selbsthilfegruppen

Wolfgang Thiel: Selbsthilfe heute und ihre Bedeutung in unserer Gesellschaft  
09.05.2015

## Herausforderungen im Feld der gemeinschaftlichen Selbsthilfe 2

- den wachsenden **Druck zu Institutionalisierung, Formalisierung, Bürokratisierung** – wie er vor allem auch durch die Selbsthilfeförderung hervorgerufen wird; die Vitalität und Spontaneität des Gruppenlebens sind zu erhalten
- die Notwendigkeit, **sich vor Instrumentalisierungen** als kostenneutraler Dienstleister in der Versorgung oder gar vor der **Übernahme von professionellen Aufgaben zu schützen**
- die **oft geringe Attraktivität bestehender Selbsthilfegruppen und –initiativen für junge Menschen**, aber auch mangelnde Freiräume für deren Bedürfnisse und fehlende Anerkennung andersartiger Arbeits- und Geselligkeitsformen
- die **Digitalisierung der Gesellschaft** bzw. die immer stärkere Verbreitung von Formen **virtueller Selbsthilfe** via Internet



**NAKOS**

Nationale Kontakt- und Informationsstelle  
zur Anregung und Unterstützung  
von Selbsthilfegruppen

Wolfgang Thiel: Selbsthilfe heute und ihre Bedeutung in unserer Gesellschaft  
09.05.2015

# Herausforderungen im Feld der gemeinschaftlichen Selbsthilfe 3

Über all das ist zu diskutieren, gilt es Ideen zu entwickeln.

Bewährtes ist zu sichern und Neues auszuprobieren.

Sicher, es gibt keine Patentrezepte.

Ich bin aber recht zuversichtlich, dass die in der gemeinschaftlichen Selbsthilfe engagierten Menschen Kräfte mobilisieren, zusammen stehen und Lösungen für die bestehenden Herausforderungen entwickeln.

„Mut zum Tun“ – um mit einem der Selbsthilfe-Credos zu enden.

Vielen Dank für Ihre Aufmerksamkeit!



**NAKOS**

Nationale Kontakt- und Informationsstelle  
zur Anregung und Unterstützung  
von Selbsthilfegruppen

Wolfgang Thiel: Selbsthilfe heute und ihre Bedeutung in unserer Gesellschaft  
09.05.2015



## Wolfgang Thiel Selbsthilfe heute und ihre Bedeutung in unserer Gesellschaft

Vortrag bei der Veranstaltung „Selbsthilfe im Gesundheitswesen“  
des Ministeriums für Arbeit und Sozialordnung, Familie, Frauen  
und Senioren Baden-Württemberg am 9. Mai 2015, Bürgerzentrum  
Waiblingen



# NAKOS

Nationale Kontakt- und Informationsstelle  
zur Anregung und Unterstützung  
von Selbsthilfegruppen

Otto-Suhr-Allee 115  
10585 Berlin  
Tel: 030 / 31 01 89 - 60  
Fax: 030 / 31 01 89 - 70  
E-Mail: [selbsthilfe@nakos.de](mailto:selbsthilfe@nakos.de)  
Internet: <http://www.nakos.de>

Eine Einrichtung der



Deutschen  
Arbeitsgemeinschaft  
Selbsthilfegruppen e.V.